



ドクターサンゴグループ 入居のご案内

笑顔あふれる穏やかな日々は、医療がそばにあるからこそ。
専門医が在駐・看護師が常駐する、従来の枠を超えたまったく新しい施設で安心の毎日を。

会社概要



株式会社SUNGO

代表	仲程 祐輔
所在地	〒530-0041 大阪府大阪市北区天神橋3丁目7-9 山岡ビル5階
法人設立	2024年12月
資本金	90,000,000円
従業員数	200名
事業内容	<ul style="list-style-type: none">・ 訪問介護事業・ 訪問看護事業・ 有料老人ホーム
顧問	<ul style="list-style-type: none">・ ハートランド税理士法人・ 社会保険労務士法人 AdjustHR・ 法律事務所 三ツ星
主要取引先	徳島大正銀行

運営施設

①大阪府 守口市



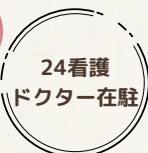
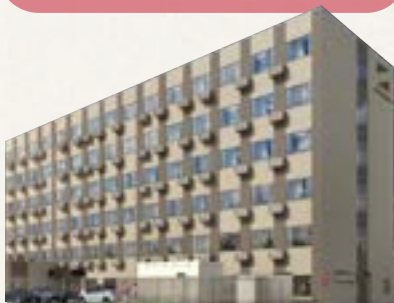
ドクターサンゴ守口
2025年7月OPEN
114室開設

②大阪府 吹田市



ドクターサンゴ吹田
2025年11月OPEN予定
95室開設

③大阪府 大阪市



ドクターサンゴ鶴見
2025年12月OPEN予定
121室開設

④大阪府 大阪市

ドクターサンゴ天王寺
2026年秋頃OPEN予定
200室



関西 4棟 OPEN予定



独自の価値

関西初のドクター在駐 ※施設により在駐時間が異なります

ドクターが在駐していることにより、より高度で迅速な医療判定が可能です。医療の専門家がそばにいる安心感のもと、個々のライフスタイルに合わせたきめ細やかな支援で、充実した毎日をお届けします。ドクターが在駐しているからこそ、お酒・タバコ（電子タバコのみ）が可能な施設です。（※病状によって要相談）



全看護スタッフが看護師免許を保有

当施設には、看護師免許を保有する看護師が常駐しております。看護師は、より専門的な知識と幅広い判断力を持つ国家資格者です。これにより、難病をお持ちの方も安心して生活できる、質の高い看護と医療連携を提供できる体制を整えています。

24時間365日看護師常駐

24時間看護師が常駐し、病院水準の医療を提供。経管栄養や血糖測定などの医療ケアに加え、一人ひとりの生活に寄り添い、豊かな日々をサポートをします。

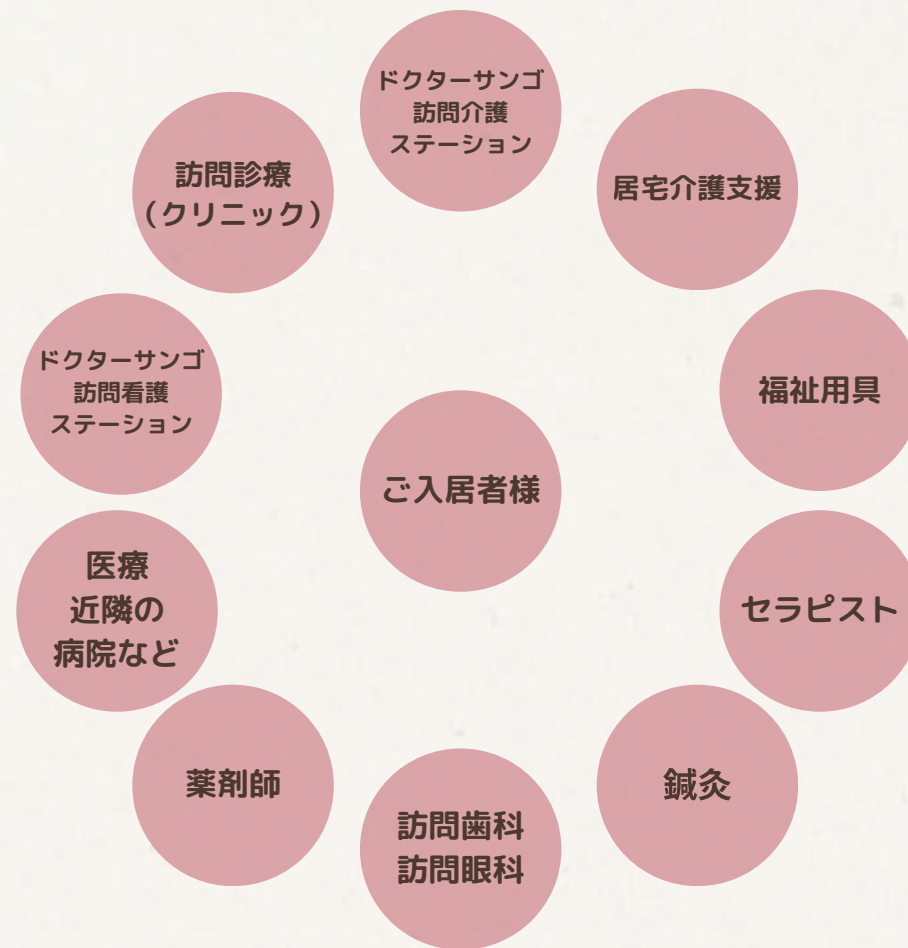
独自の価値

いつもの暮らしを「ここで」

「これまでと変わらない、ふつうの生活を送りたい」
その想いを私たちは大切にします。
当施設では、「美味しく食べて、」「心から笑い」
「ご家族との温かい繋がり」を何よりも重視。
医療サポートがあるからこそ叶う、
あなたらしい毎日をここで実現してください。

スタッフ、関係者が
ご入居者様の状態を情報共有し

**チーム体制で
健康管理**



独自の価値

医療対応について

当施設では、パーキンソン病をお持ちの方も安心です。経験豊富な看護師が個々の状態変化を迅速に捉え、その日に合わせたきめ細やかなケアを実施。専門的な対応で、安心の毎日をサポートします。
(※但し、身体拘束にあたる行為や精神症状の程度によっては、要相談となります)

○：対応可能 ▲：要相談					
パーキンソン病	○	ターミナル・お看取り	○	人工透析（近医受診）	○
筋萎縮性側索硬化症（ALS）	○	吸引	○	肺炎	○
多系統萎縮症	○	胃ろう・腸ろう	○	誤嚥性肺炎	○
進行性核上性麻痺	○	中心静脈栄養（IVH）	○	認知症	○
大脳皮質基底核変性症	○	鼻腔経管栄養	○	アルツハイマー型認知症	○
脊髄小脳変性症	○	24時間点滴	○	統合失調症・鬱病	○
頸髄損傷	○	カテーテル・尿バルーン	○	リハビリ	○
褥瘡	○	ストマ・ウロストミー	○	心筋梗塞・心臓病・狭心症	○
気管切開	○	インスリン	○	脳梗塞・脳卒中・クモ膜下出血	○
癌末期	○	在宅酸素	○	感染症	▲



独自の価値

医療行為一覧

1	気管内吸引	11	経鼻経管栄養法の実施・管理	21	注射の実施
2	その他の吸引	12	胃瘻による経管栄養法の実施・管理	22	点滴の実施・管理
3	在宅酸素治療法の指導・援助	13	人工肛門・人工膀胱の管理	23	服薬管理・点眼等の実施
4	膀胱留置カテーテルの交換・管理	14	自己導尿の指導・管理	24	浣腸・摘便
5	ドレーンチューブの管理	15	気管力ニューレの管理	25	在宅透析の指導・援助
6	じょく瘡の予防	16	人工呼吸器の管理	26	採血等の検体採取
7	じょく瘡の処置	17	がん化学治療法の管理	27	吸入
8	じょく瘡以外の創傷部の処置	18	薬物を用いた疼痛管理	28	その他
9	重度のじょく瘡の処置・管理	19	ターミナルケア		
10	中心静脈栄養法の実施・管理	20	緊急時の対応		

安心を支える安全連携

必要に応じて診療を行います

当施設では、提携医療機関の医師による定期的な往診で、健康チェックや健康相談を実施。
体調に変化があった際は、速やかに臨時診療を行います。

提携医療機関

<往診協力機関>

- ・そよかぜクリニック
(内科・精神科・皮膚科)

<薬局>

- ・たいりん薬局

<眼科>

- ・谷町アイアンドクリニック

<歯科>

- ・竹村歯科

安心を支える安全連携

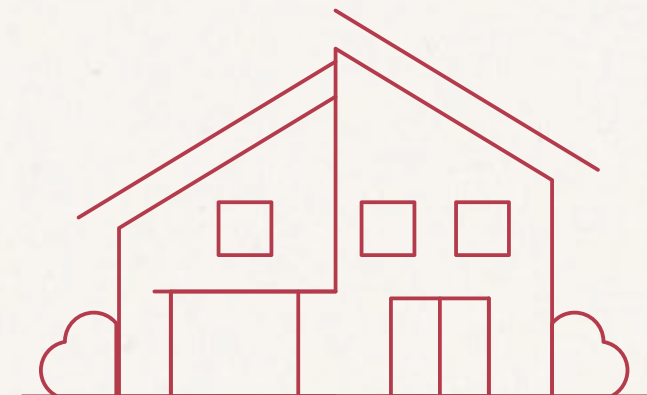
入居者様の1日の流れ

入居者様お一人おひとりの生活ペースを尊重し、ドクターサンゴが提供する多様な介護サービスを通じて、充実した毎日を安心してお過ごしいただけます。

日中	
7:00~	モーニングケア (起床・身支度・整容) 朝食・服薬・口腔ケア
10:00~	自由時間
12:00~	昼食・服薬・口腔ケア
15:00~	おやつ
16:00~	自由時間
17:00~	夕食・服薬・口腔ケア

夜間	
20:00~	ナイトケア (就寝・眠前薬)
21:00~6:00	就寝 (巡回訪問20時・0時・4時)

この他に週2回のお風呂と週1回の居室清掃があります。



ご入居までの流れ

①ご見学

入居相談員等が、居室や食堂など施設内をご説明します。

②お申し込み

入居申込書をご提出いただきます。
(ご入居様・ご家族様の同意が必要です。)

- 保険情報
- 介護保険証
- 介護負担割合証
- 医療保険等

③必要書類 ご提出

- 診療情報提供書 (主治医)
- 検査データ (感染症を含む)
- 看護サマリー (現在ご入院中の方)
- 介護サマリー (現在他施設へご入居中の場合)
- お薬情報 (薬事情報・お薬手帳)

④ご本人様 面談

入院先またはご入居者様 (ご家族様) のお住まい等へ担当者が訪問し、提出していただいた書類などの確認と現在の生活状況などについて詳しくお聞きします。

⑤入居判定 審査

書類や面談等から、ご入居が可能であるか審査させていただきます。

(2~3日要します。)

⑥ご入居の 打ち合わせ

ご入居者様・ご家族様・病院・施設 (主治医) とのご相談の上、ご入居日を決定します。

弊社で福祉用具 (ベット) などを準備します。
ご家族様で荷物のご準備と運び込みをお願いします。

⑦ご契約・ご入居

- 契約に関わる重要事項説明書の説明
→ご契約
 - 入居時の送迎はご対応します
※当日の人員配置によりご案内が異なりますため、個別にご相談ください
 - 入居時に初回訪問診療の受診をお願いします。
緊急時にスムーズに医療サービスを受けていただくためです。
ご理解とご協力をお願いいたします。
- [契約時必要なもの]
- 印鑑 (※シャチハタでも可)
→ご入居者様
→身元保証人様1名
 - 通帳・銀行印・キャッシュカード (クレジットカード不可)

ご入居までの流れ

入居時に必要な物品

①重要書類

- 各種保険証
(健康保険証・介護保険証・介護保険負担割合証)
- 通帳、銀行印
(本人様認印・家族様認印)
- 医療証・受給者証・障害者手帳など
お持ちの方のみ持参。
- お薬手帳
- 診療情報提供書

②日用品

- コップ ※プラスチック
(取っ手のあるもの)
- 水筒
(ご自身で飲用できるもの)

③衣類

- 肌着類、靴下 (各5枚程度)
 - 衣服 (上・下各5枚程度)
 - 靴 (介護用シューズが望ましい)
 - 衣類収納棚 (チェスト)
- ※衣類は全てお名前をご記入ください。

④掃除用品

- スポンジ
(掃除用とコップ洗う用2個)
- トイレブラシ
- ゴミ箱

⑤家具・家電類

- テレビ、テレビ棚
- 冷蔵庫
- 時計

⑥入浴・洗濯用品

- バスタオル、タオル (各5枚程度)
 - 洗濯カゴ
 - 洗濯ネット (大) 2枚
- ※全てお名前をご記入ください。

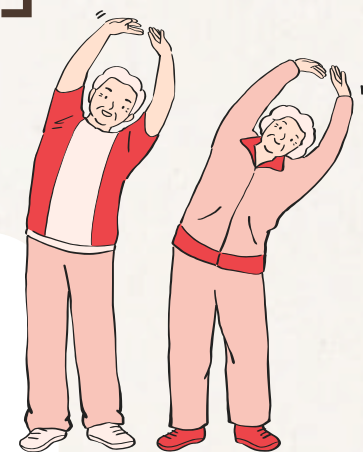
⑦その他 必要な方

- 義歯ケース
- 電気カミソリ
- 陰洗ボトル
- ブラシやクシ
- ラバーシーツ 2枚
- テーブル、椅子
- ラジオ

「豊かな日々」と「大切なご面会」

レクリエーション

私たちは、日々の生活に彩りと笑顔をお届けするため、多様なレクリエーション活動を企画しています。体を動かすことで健康維持を、季節のイベントで季節感を味わうことで心の充足を、そしてご入所者様同士の交流を深めることで、新たなつながりや生きがいを見つけていただけるように支援します。



ご面会について

ご家族様との大切な時間のために、面会は以下の流れでお願い致します。

24時間365日いつでもご面会可能です。

事前予約は必須です。

公式ラインから事前予約をお願い致します。



毎日のお食事が、いちばんの楽しみに

日々の元気と笑顔の源は、なんといっても美味しい食事。

私たちは、皆様の「食」の楽しみを大切にしたいと考えています。

厨房には最新の調理機器「リヒートマイスター」を導入しました。

いつでも出来立てのような温かいお食事を提供できるのが自慢です。

ご飯はふっくら、お味噌汁は湯気が立ちのぼる、そんな当たり前だけれど心からほっとする「あつあつ」の美味しさを、毎食お楽しみいただけます。

また、時には気分を変えて楽しんでいただけるよう、職員が腕によりをかけた**手作りイベント食**も定期的にご用意しています。

みんなで出汁からとった温かいうどんや、コトコト煮込んだ特製カレーなど、家庭的な味わいは毎回大好評！

温かいものは温かいうちに。心のこもった一皿で、皆様の健やかで笑顔あふれる毎日を支えます。



日々の暮らしに彩りを

● 週に一度のお楽しみ！走るスーパーがやってきます！

新鮮な野菜・果物、パン、ちょっと食べたいお惣菜やお菓子まで！
ご入居者様はもちろん、地域の皆様也大歓迎！皆様のお越しを、心よりお待ちしております。

- ・ 守口：「とくし丸」 毎週月曜日
- ・ 吹田：「とくし丸」 毎月 第2・第4木曜日
- ・ 鶴見：「とくし丸」 毎週水曜日



● デパ地下のきらめきを、あなたのお手元へ！

あの阪急百貨店でしか出会えない、煌びやかで美味しいスイーツたちが3ヶ月に一度、当ホームにやってきます。季節のフルーツを使ったケーキ、老舗の和菓子、話題の限定スイーツなど、バイヤーが厳選した特別な品がずらり。ご入居者様の日々の楽しみに、そして大切な方への手土産にも！



● いつもの場所が、特別なサロンに！



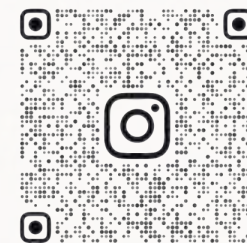
月に一度、プロの理美容師が当ホームを訪れ、「きれい」をお手伝いする特別な1日です。経験豊富なスタッフが、お一人おひとりのご希望を丁寧にお伺いしながら施術いたしますので、どうぞご安心ください。

SNS媒体 QRコード一覧

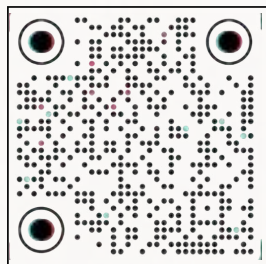
株式会社SUNGO
公式サイト



ドクターサンゴグループ
Instagram



ドクターサンゴグループ
TikTok



施設のレクリエーションや、入居者様のご様子など、ご覧いただけます。
ぜひ、フォローお願い致します。